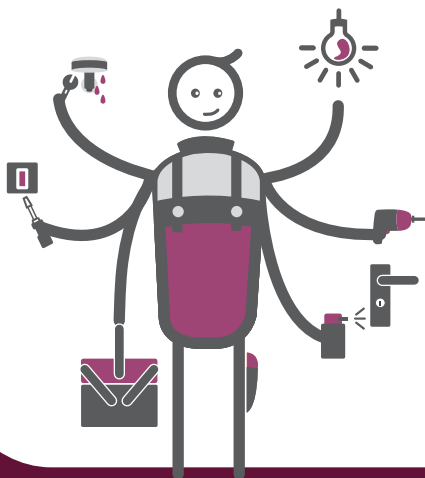


# aquitani**Services**



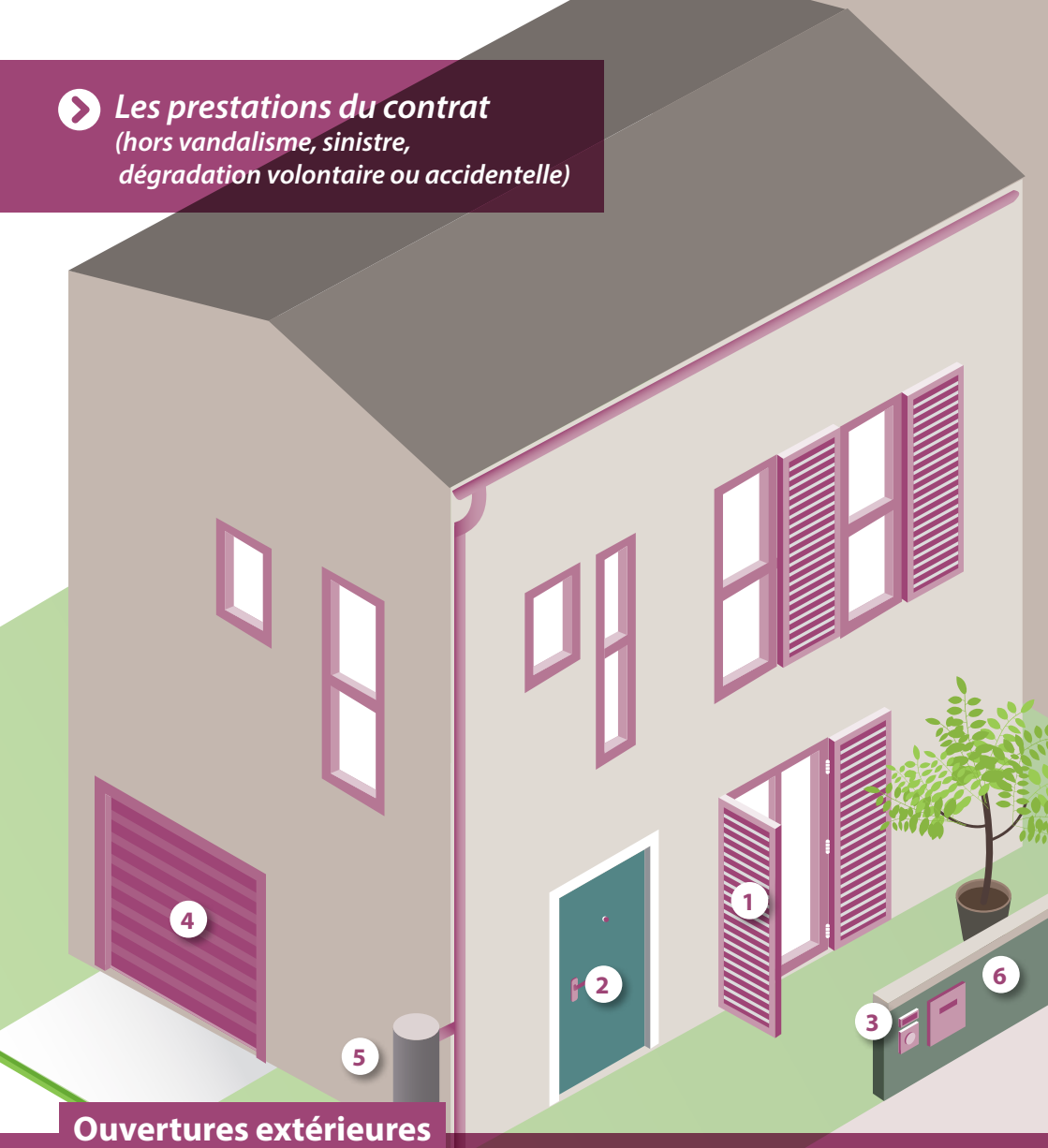
## Contrat **Atout services\***

➤ *La prise en charge  
de vos réparations locatives  
et encore + de services*

\* hors contrat de location, souscrivez-le auprès  
d'aquitanservices, voir toutes les coordonnées  
au dos du livret.

# aquitani**s**

**> Les prestations du contrat**  
*(hors vandalisme, sinistre,  
dégradation volontaire ou accidentelle)*



## Ouvertures extérieures

- 1** > Lors de chaque visite, débouchage des trous d'évacuation des eaux de pluie et de condensation, avec nettoyage des gorges de rétention d'eau sur les menuiseries bois,  
> Remplacement des joints d'étanchéité et d'isolation, réfection des mastics et remplacement des pare-loses si nécessaire,  
> Vérification et remplacement si nécessaire des goupilles de sécurité sur les baies vitrées.
- 2** Porte d'entrée :  
> Entretien et remplacement des balais de porte, si nécessaire,  
> Entretien et remplacement, si nécessaire, des joints thermiques en périphérie, de l'œilleton, de l'entrebâilleur si existant



1

3

2

## Écoulements des eaux

## Travaux divers d'entretien

**3** Sonnerie électrique ou à piles de porte d'entrée (dans le cas de système à piles, le remplacement des piles est compris dans le contrat)

**4** Porte de garage : manipulation de l'équipement, entretien, réparation et remplacement si nécessaire des guides ou roulette, graissage et réglage.

**5** Jardins : vérification et réparation, si nécessaire, des fixations, et débouchage du filtre récupérateur d'eau.

**6** Boîte aux lettres :

- > Entretien ou remplacement, si nécessaire, des serrures ou batteuses de la boîte aux lettres,
- > Entretien, mise en jeu, maintien de la bonne fixation de la boîte aux lettres ou batterie des boîtes aux lettres,
- > Remplacement, si nécessaire, des porte-étiquettes.



## Installations électriques

- 1 Entretien et remplacement des interrupteurs, prises, prises TV (sauf Numéricâble), douilles (hors ampoules), porte fusibles (hors fusibles), disjoncteurs, télérupteurs, crochets lustres
- 2 Vérification et remplacement, si nécessaire, du combiné d'interphone ou vidéo-interphone

- 3 > Vérification du tableau de protection électrique : contrôle visuel du tableau électrique général, vérification du calibre des fusibles  
> Recherche et réparation de pannes

## Travaux divers d'entretien

- 4 Re-fixation des plinthes
- 5 Balcons et loggias : nettoyage et débouchage des évacuations d'eau



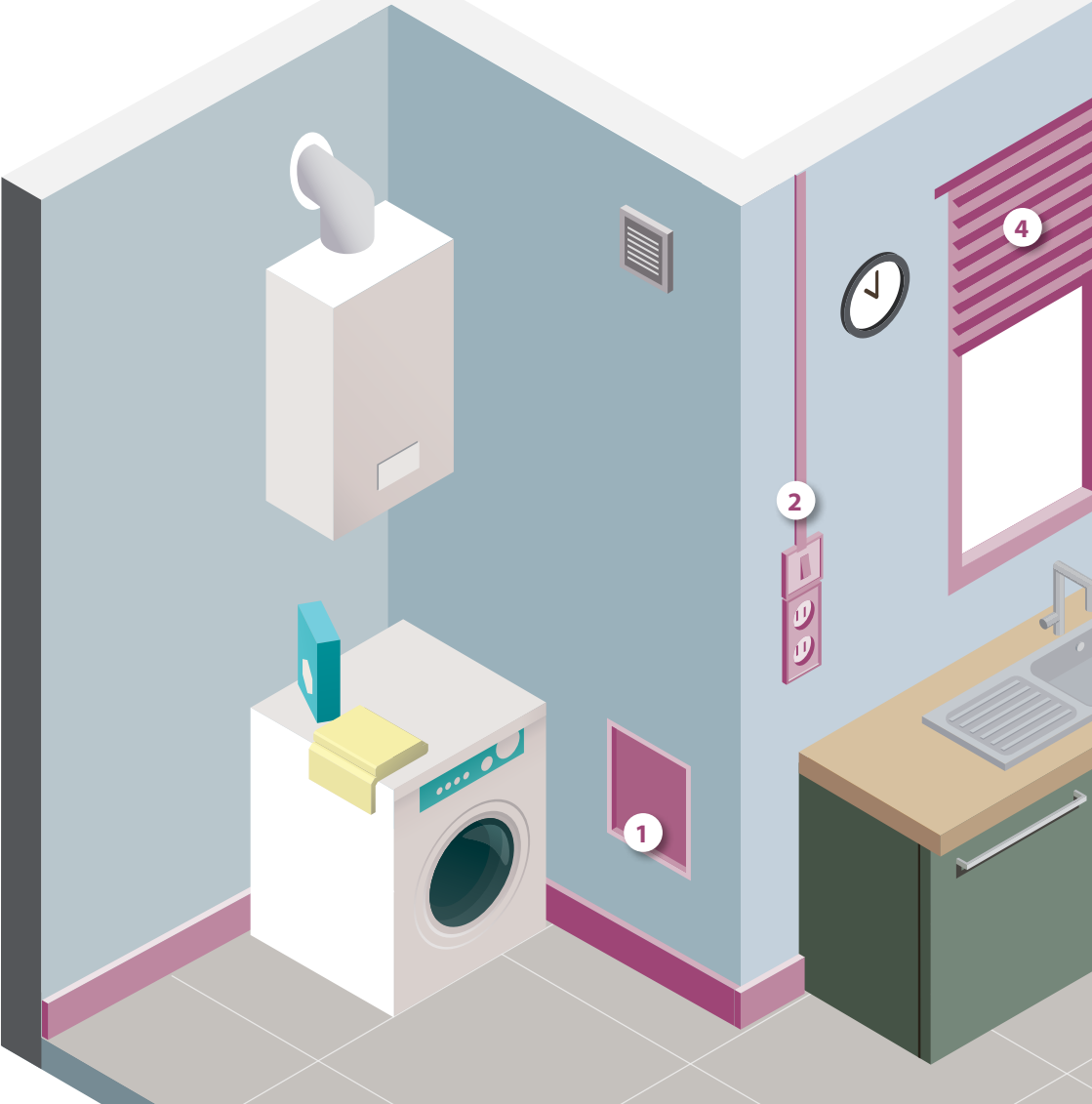
## Occultations et fermetures

- 6** > Manipulation et entretien des équipements, graissage et réglage de leurs mécanismes et articulations ; nettoyage des rails, remplacement de lames de jalousies
- > Fermetures d'occultation (vitrées ou non) sur les loggias : entretien, graissage, réglage et menues réparations des éléments de fermeture, d'articulation et de coulissement

- 7** Volets roulants : intervention dans les caissons pour entretenir, graisser et régler les mécanismes et les articulations si l'accessibilité pour le démontage de cet équipement est possible soit par l'intérieur du logement, soit à partir du balcon ou de la loggia de ce dernier

## Ouvertures extérieures

- 8** > Ajustage et mise en jeu des menuiseries (PVC & bois)
- > Graissage des gonds, paumelles et charnières,
  - > Menues réparations avec remplacement si nécessaire des boutons et poignées de portes, des gonds, crémones, espagnolettes
  - > Serrures, cylindres et verrous de sécurité : graissage, réglage et menues réparations avec remplacement si nécessaire



## Travaux divers d'entretien

- 1 Tiroir vide-ordures à l'intérieur des logements : entretien, graissage et réglage de ces équipements, de leurs mécanismes et articulations, remplacement des joints

## Installations électriques

- 2 Entretien et remplacement des interrupteurs, prises, douilles (hors ampoules), appliques cuisine
- 3 Pour les logements équipés par aquitanis d'une plaque de cuisson électrique : vérification des connexions de protection et remplacement si nécessaire des boutons et des voyants ou indicateurs lumineux.

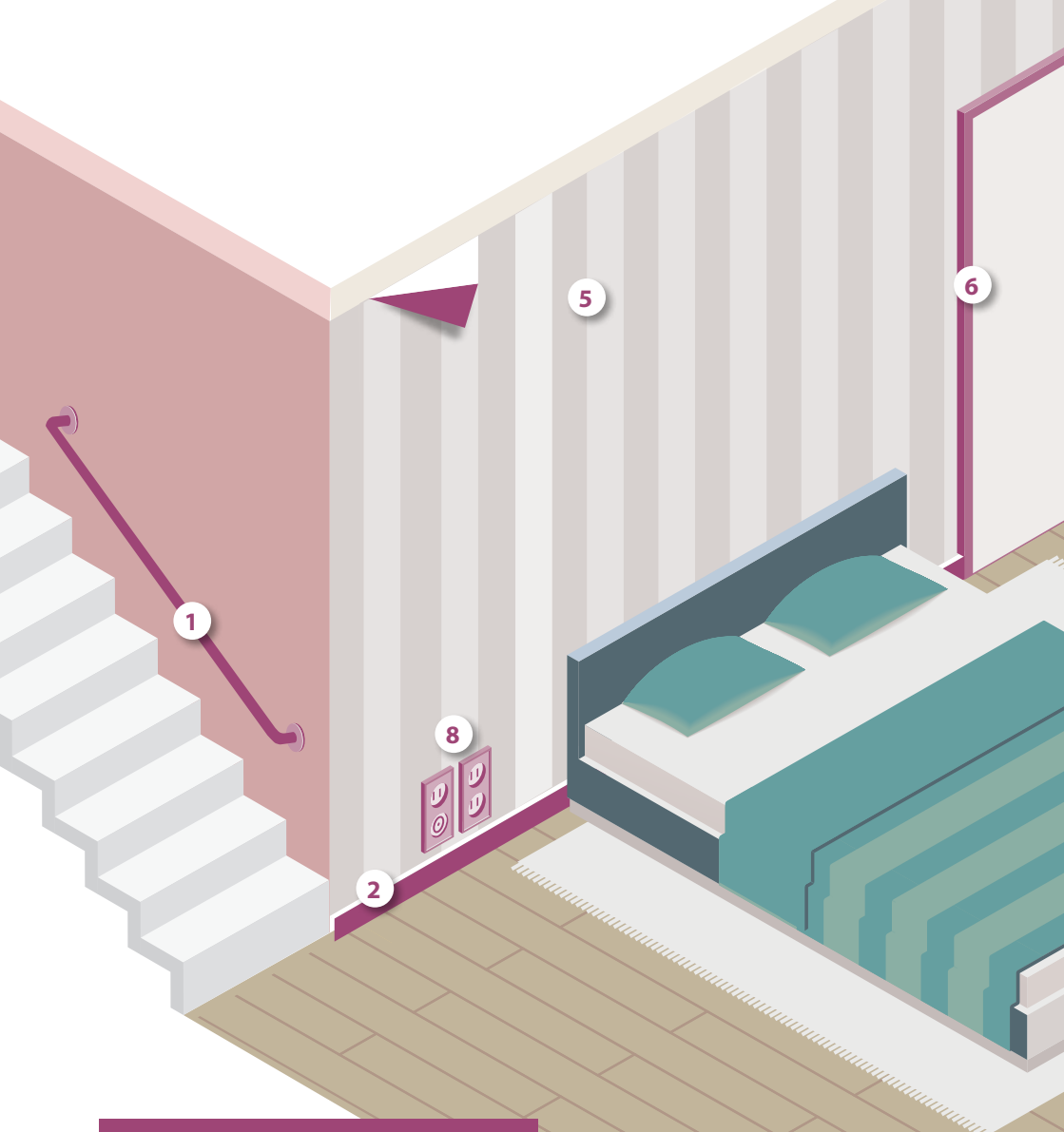


## Occultations et fermetures

- 4 Stores extérieurs et intérieurs y compris occultant : réglage, remplacement des cordes, graissage des enrouleurs
- 5 Remplacement de toutes les pièces constituant les éléments d'occultation, notamment manivelles, sangles, arrêteurs fixés sur les tabliers, enrouleurs, éléments de blocage de sécurité des tabliers.

## Ouvertures intérieures

- 6 Placards, meubles sous évier : ajustement et réparation si nécessaire du système de fermeture (aimants, cornières, etc.) et remplacement si nécessaire des charnières, vérification et réglage des ferme-portes si existants.



## Travaux divers d'entretien

- 1 Main courante escaliers intérieur : vérification des fixations et re-fixation, si nécessaire.
- 2 Re-fixation des plinthes
- 3 Recollement ponctuel de lés de revêtement de sol ou de dalles PVC décollés.
- 4 Re-fixation ou remplacement si nécessaire des barres de seuil
- 5 Recollement ponctuel de lés de tapisserie



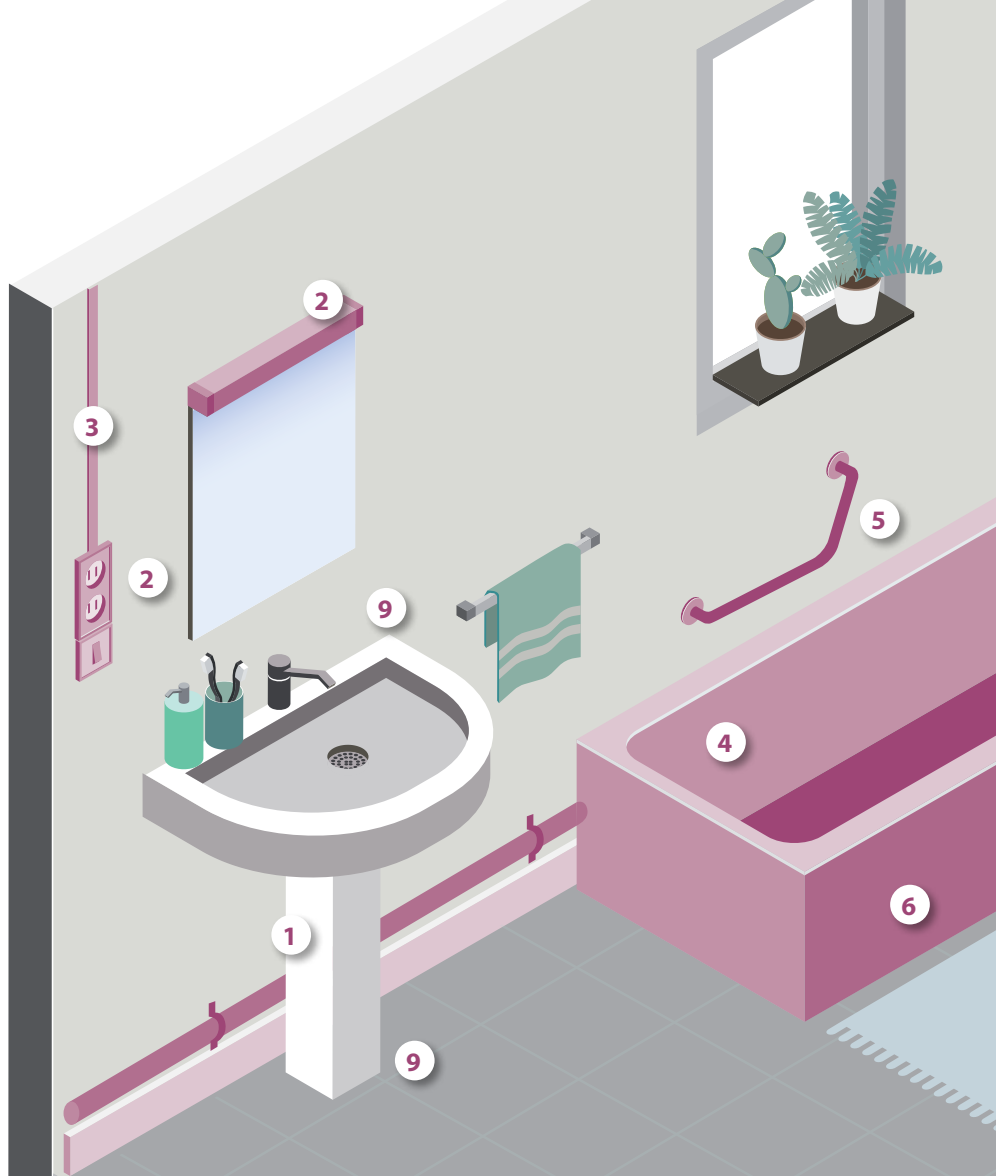


## Ouvertures intérieures

- 6 Placards intérieurs : entretien, réparation et remplacement si nécessaire des guides ou roulettes, re-fixation des rails, mise en jeu des portes si nécessaire
- 7 Reprise des fixations ou remplacement si nécessaire des arrêts ou butées de portes

## Installations électriques

- 8 Entretien et remplacement des interrupteurs, prises, douilles (hors ampoules)
- 9 Vérification et fermeture des couvercles de moulures et goulottes, remplacement si nécessaire



## Écoulement des eaux

- 1 > Canalisations d'écoulements apparentes : entretien, réparation et débouchage, entretien des fixations
- > Remplacement de tout élément défectueux des installations apparentes
- > Vérification du bon fonctionnement des écoulements y compris WC

## Installations électriques

- 2 Entretien et remplacement des interrupteurs, prises, douilles (hors ampoules), appliques sanitaires
- 3 Vérification et fermeture des couvercles de moulures et goulottes, remplacement si nécessaire



## Appareils sanitaires

- 4** Réparation des éclats d'émail des baignoires (sauf si percé)
- 5** Maintien de la bonne fixation des parois douches, et divers équipements PMR (barre d'appui, tabouret, etc...)
- 6** Entretien des fixations du tablier baignoire s'il fait office de trappe de visite du siphon (régler les pieds, les refixer, les remplacer si nécessaire ou les mettre en place si manquants)
- 7** Entretien et réfection des trappes de visite permettant d'accéder aux siphons sous baignoire
- 8** Fixations et remplacement, si nécessaire, des abattants des cuvettes WC
- 9** Maintien de la bonne fixation des appareils sanitaires

Bien entretenir votre logement  
pour garantir votre confort de vie.

Pour garder votre habitation en parfait état,  
un entretien simple mais régulier est indispensable.

Parmi les travaux de réparation et de maintenance vous  
incombant, certains sont prévus dans votre contrat d'entretien  
et d'autres doivent être réalisés par vos soins.

Si vous n'êtes pas en mesure de les effectuer  
« dans les règles de l'art », vous avez la possibilité  
de souscrire au contrat atout services.

Contacts et renseignements



**aquitani**services****  
**05 56 00 50 50**  
**www.aquitaniservices.fr**



**aquitanis**